

Conditions de prélèvement et délai

Cytogénétique moléculaire

Hybridation *in situ* en fluorescence (FISH)

Nous faire parvenir :

- un bloc de tissu tumoral inclus en paraffine (fixateur : Formol ou AFA – pas de Bouin) – les coupes tissulaires seront réalisées au laboratoire biomnis et le bloc tumoral sera retourné après analyse.
- ou
- 5 coupes (4 à 5 µm) réalisées par vos soins à partir du bloc inclus en paraffine.
 - 5 coupes (4 à 5 µm) réalisées par vos soins à partir du tissu congelé et fixées dans du méthanol/acide acétique 3:1 – 10 minutes - TA.
- Joindre impérativement le compte rendu histologique.
 - **Délai** : 1 semaine.
 - **Prix** : B500 pour 1 sonde - B1000 pour 2 sondes ou plus.

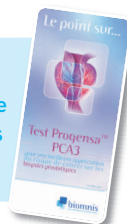
Biologie moléculaire

Nous faire parvenir :

- un bloc de tissu tumoral inclus en paraffine (fixateur : Formol ou AFA – pas de Bouin) – les coupes tissulaires seront réalisées au laboratoire biomnis et le bloc tumoral sera retourné après analyse.
- ou
- 5 coupes (10 µm) réalisées par vos soins à partir du bloc inclus en paraffine.
 - 5 coupes (10 µm) réalisées par vos soins à partir du tissu congelé.
- Joindre impérativement le compte rendu histologique.
 - **Délai** : 10 jours.
 - **Prix** : BHN - nous consulter.

*Note:

- Pour le cancer de la prostate (analyse PCA3), se référer à la plaquette "PCA3" pour les conditions de prélèvement.



Contacts

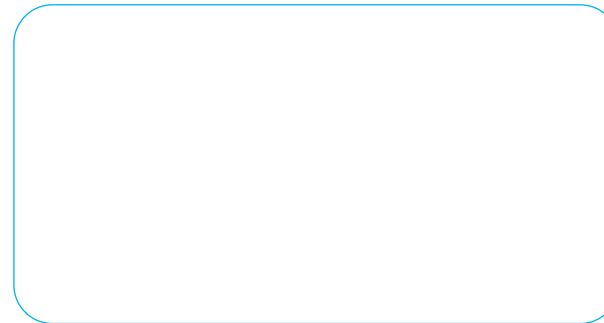
Unité biologique des hémopathies malignes et des tumeurs solides

Secrétariat :

Tél. : 04 72 80 23 65

Fax : 04 72 80 23 66

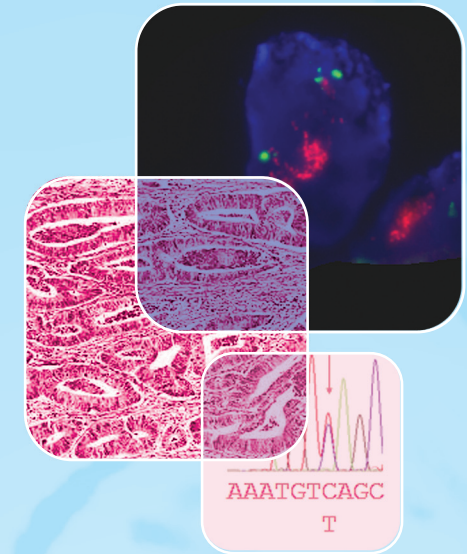
- Benoît QUILICHINI
Arnaud MILLARET
Saïd EL MOUATASSIM



Biomnis
www.biomnis.com

19 av. Tony Garnier - 69007 LYON - Tél. : 04 72 80 10 10
78 av. de Verdun 94200 IVRY-SUR-SEINE - Tél. : 01 49 59 16 16

Le point sur...



Prise en charge génétique
des
**tumeurs
solides**

FÉVRIER 2009